

Tablet – prvé spustenie

V rámci projektu Elektronizácia vzdelávacieho systému regionálneho školstva dostali vybrané školy tablety Samsung Galaxy Note 10.1.

Tablet má 4 ovládacie prvky:

- v hornej časti je vypínač, ovládanie hlasitosti, slot na kartu (karta nie je súčasťou dodávky).

- v spodnej časti je konektor na nabíjanie.



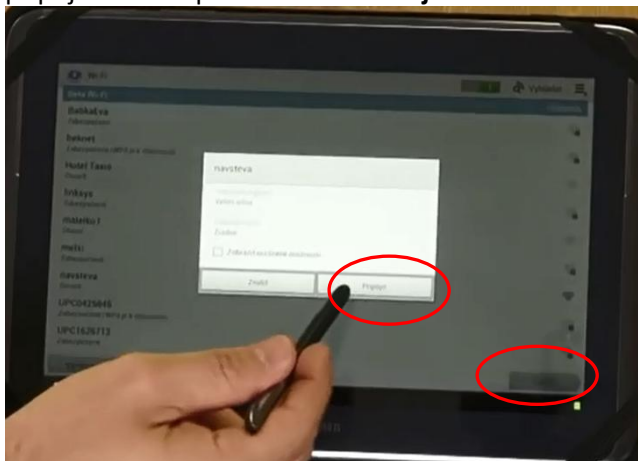
1. Tablet zapnite stlačením tlačidla v hornej časti.



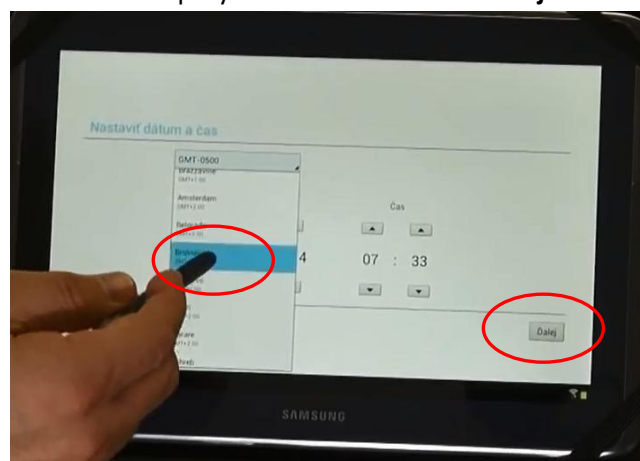
2. Vyberte jazyk a stlačte **spustiť**.



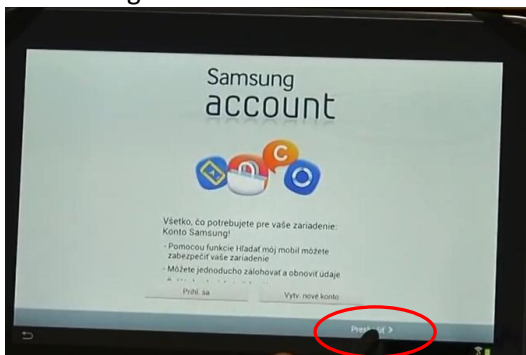
3. Vyberte wifi sieť a stlačte **Pripojiť**. Tablet sa pripojí na sieť a potom stlačte **Ďalej**.



4. Kliknite na GMT a rolovaním vyberte časové pásmo - stredoeurópsky čas GMT+1 a stlačte **Ďalej**.



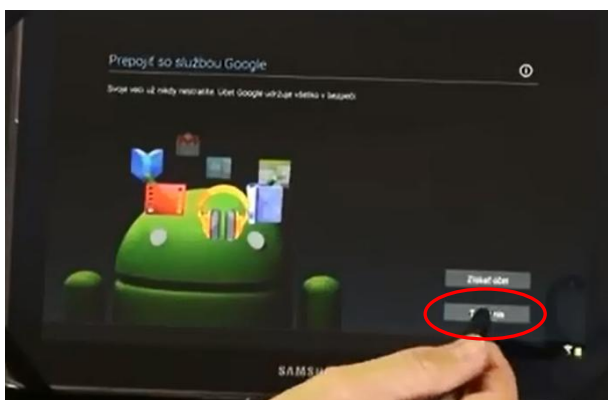
5. Samsung konto – kliknite na **Preskočiť**.



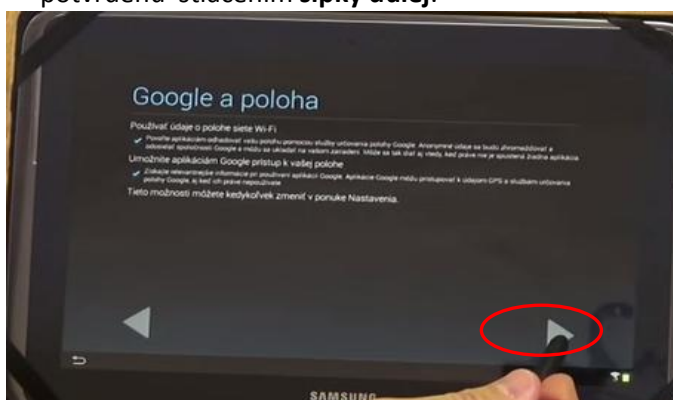
6. Pripojenie na účet Google - kliknite na **Nie**.



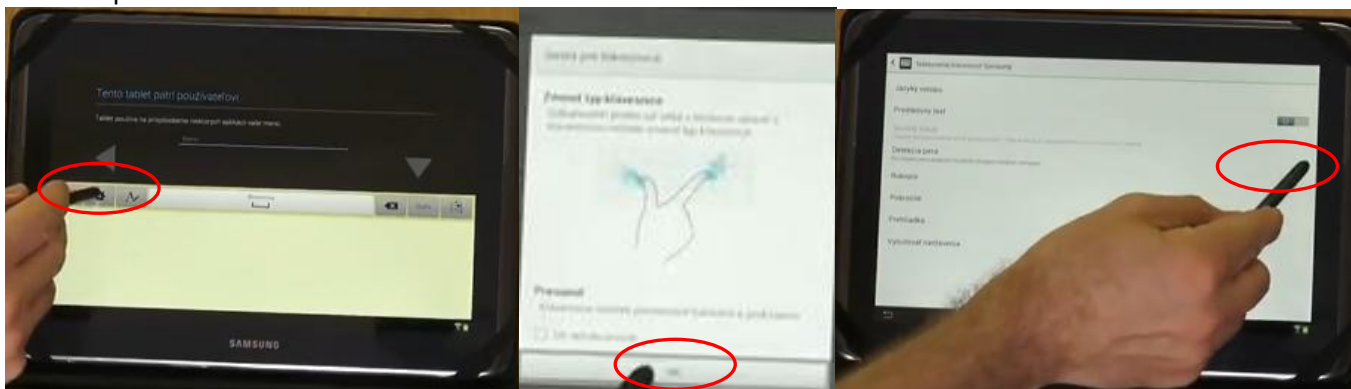
7. Prepojiť so službou Google kliknite na **Teraz nie**.



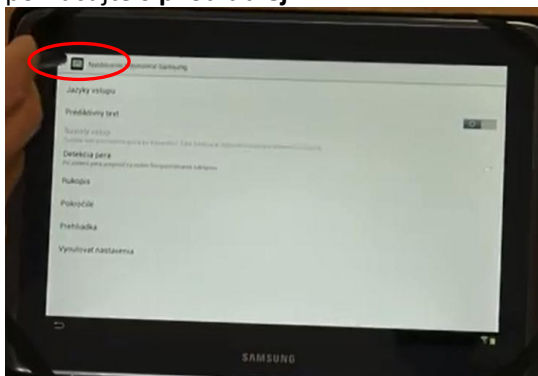
8. Nastavenie polohy – ponechajte túto možnosť potvrdenú stlačením **šípky ďalej**.



9. Personifikácia tabletu – je potrebné nastaviť klávesnicu. Stlačte **Nastavenie** a potvrďte tlačidlom **OK** a položku detekcia pera odznačte.



10. Šípkou vľavo hore sa vráťte o krok späť a po naskočení klávesnice zadajte meno a pokračujte **šípkou ďalej**.



11. Dropbox – kliknite na **Nie, ďakujem** a **Dokončiť**. Tablet je pripravený na používanie.

